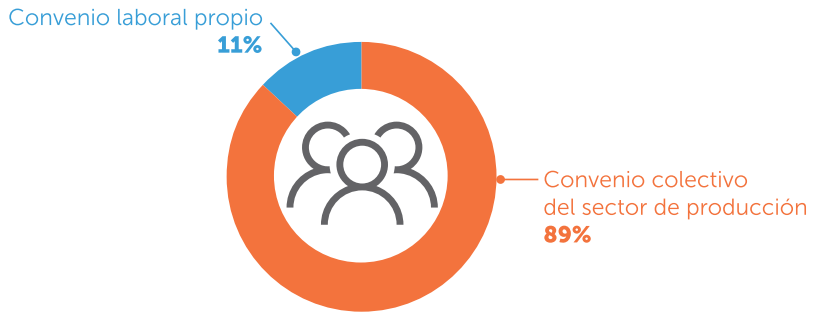


3.7 Indicadores de gestión de las Empresas de Inserción 2019*

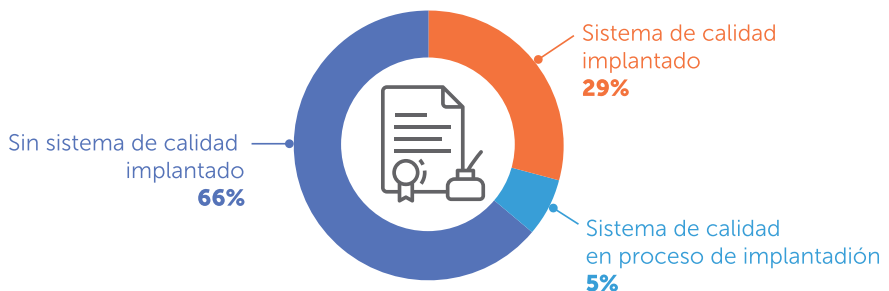
Gestión laboral en las EIs: Convenios laborales

El 89% de las EIs están acogidas al convenio colectivo del sector de producción. Por otra parte, el 11% de las empresas tienen convenio laboral propio.



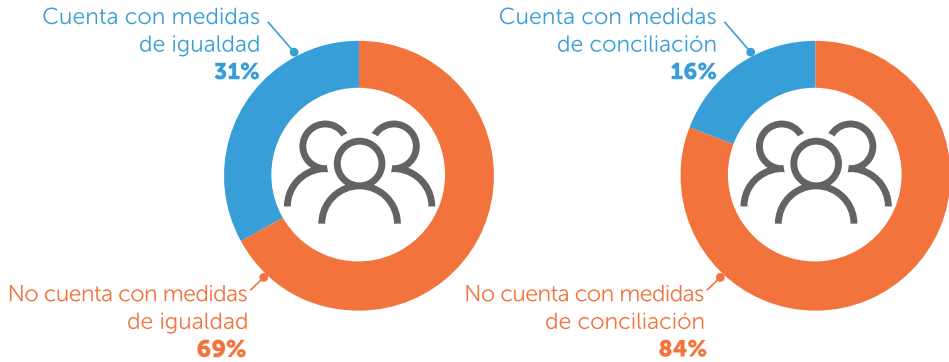
Gestión y certificación de la Calidad de las EIs

El 29% de las EIs tiene implantado algún sistema de calidad mientras que un 5% está en proceso de implantación y el 66% restante no lo posee.



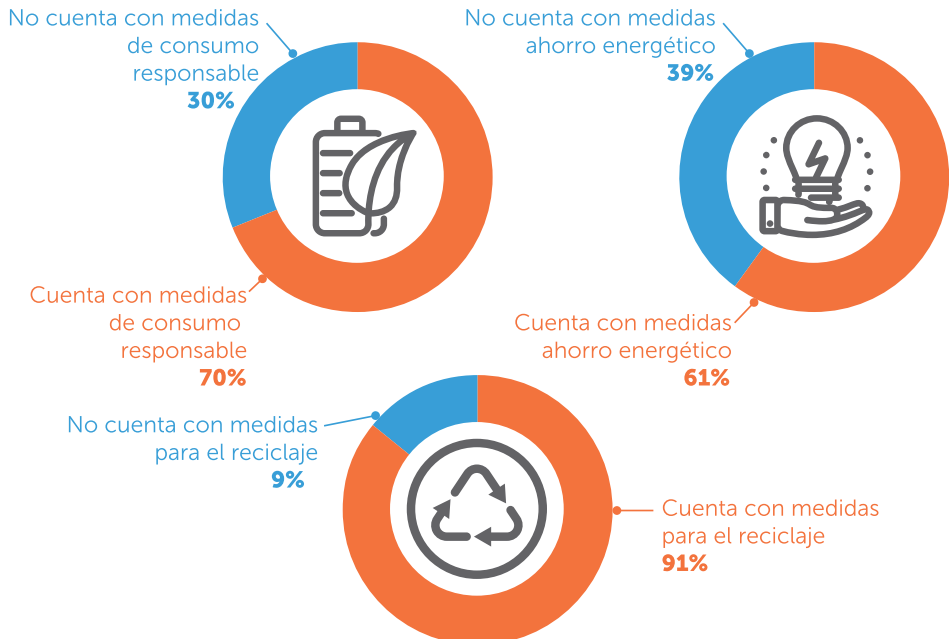
Gestión de la igualdad y de la conciliación

El 69% de las Els cuentan con medidas para la igualdad de oportunidades para mujeres y hombres. El 84% de las Els cuenta con medidas para la conciliación de la vida familiar y laboral de las personas trabajadoras.



Gestión Sostenibilidad Medioambiental

Las Empresas de Inserción analizadas implementan en su acción cotidiana medidas relacionadas con la sostenibilidad medioambiental como pueden ser:



* Este apartado no cuenta con la información de las Els de Cataluña.