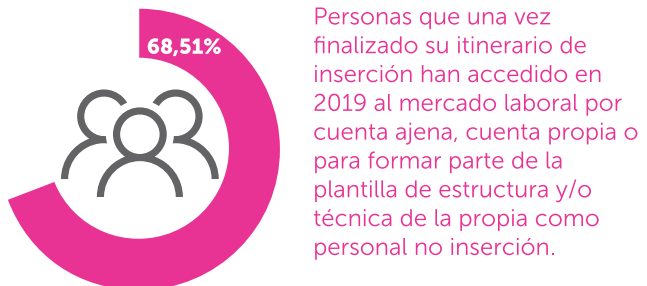
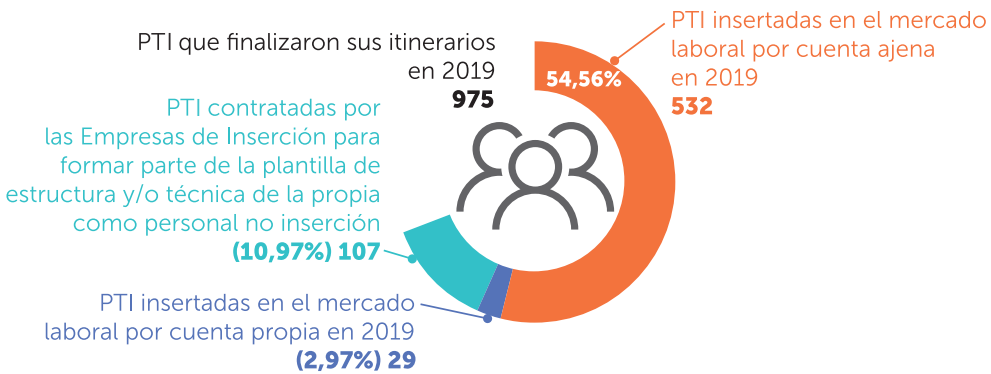
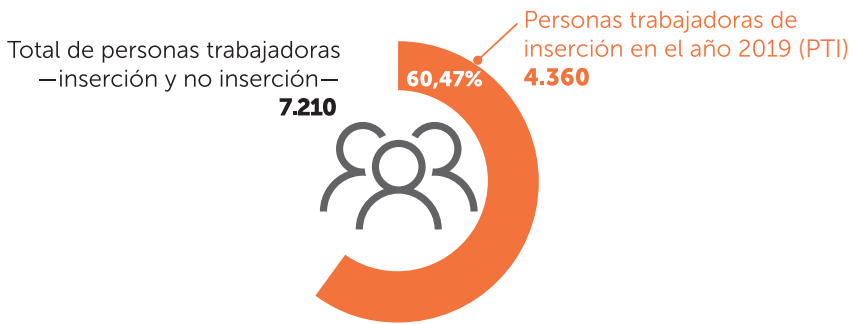


## Datos más significativos de las Empresas de Inserción (EIs) durante el 2019

N.º total de Empresas de Inserción que han participado en la Memoria Social

192

### Datos referidos a las personas

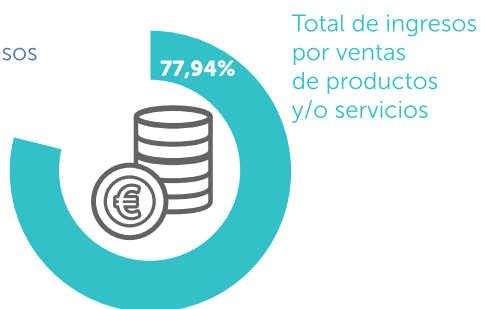


## Datos económicos

Ingresos totales de las EIs en 2019  
**143,91 millones de €**



Facturación por ventas y servicios de las EI en 2019  
**112,16 millones de €**



Valor Añadido Bruto Generado



**115.161.901,58€**

## Retorno económico

N.º de personas contratadas en EIs en 2019, que anteriormente eran perceptoras de Rentas Básicas de Inserción (en sus diferentes denominaciones autonómicas)

**1.486**

Retorno económico, en concepto de impuestos, a las administraciones públicas\*



Retorno social por puesto de inserción a jornada completa\*

\* Datos no disponibles de las EIs de Cataluña.