

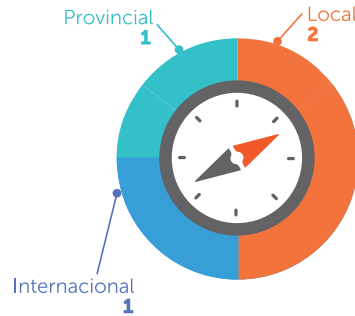


Principales indicadores de las EIs

Distribución geográfica



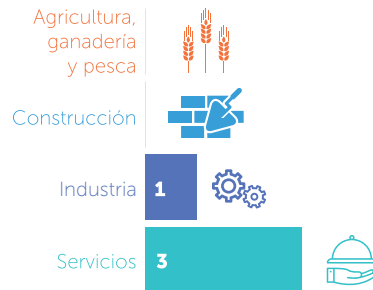
Ámbito de actuación



Forma jurídica



Sectores de actividad



Indicadores de impacto económico

Facturación total	532.681,06€
Total ayudas específicas a EIs	317.191,74€
Otras ayudas públicas y privadas	20.000,00€

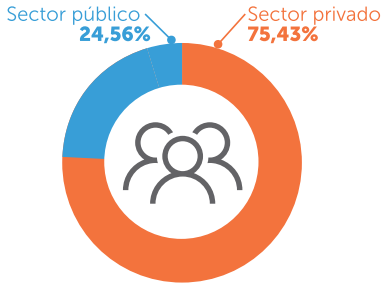
AVEI

Asociación Valenciana de Empresas de Inserción
 Plaza Fray Luis Colomer, 3B - 1º Izquierda
 46021 Valencia
 Tel. 963393877 • avei@aveiweb.es • www.aveiweb.org

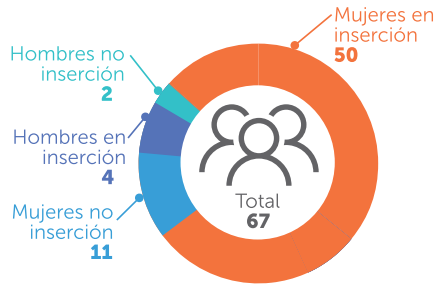
COMUNIDAD VALENCIANA



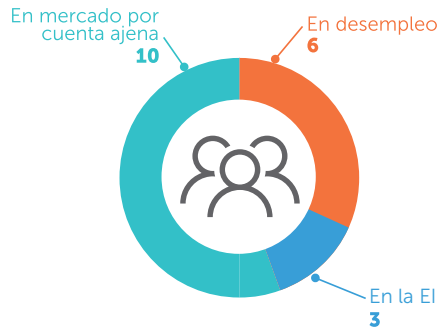
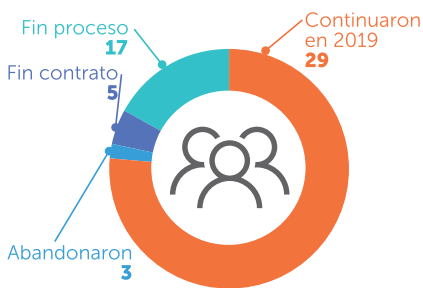
Análisis de la clientela en 2019



Personas contratadas en 2019



Retorno social y económico en 2019



Retorno económico vía impuestos a administraciones públicas



Ahorro para AA.PP. por la contratación de personas de RMI

