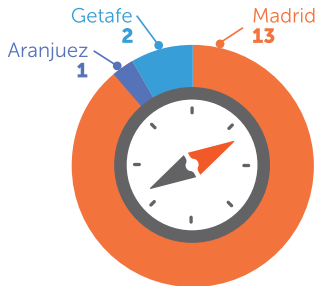


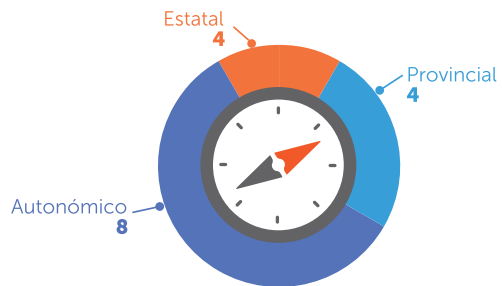


Principales indicadores de las EIs

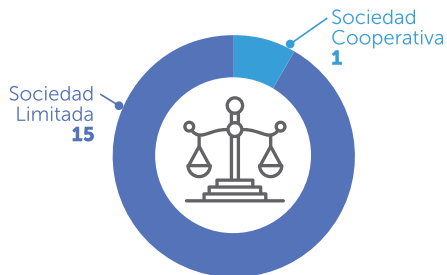
Distribución geográfica



Ámbito de actuación



Forma jurídica



Sectores de actividad



Indicadores de impacto económico

Facturación total	7.096.969,94€
Total ayudas específicas a EIs	838.959,82€
Otras ayudas públicas y privadas	113.101,99€

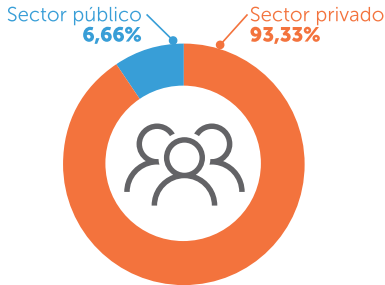
AMEI

Asociación Madrileña de Empresas de Inserción
 C/ Bustos, 2 - Local 2
 28038 Madrid
 Tel.: 915220843 • amei@amei.es • www.amei.org

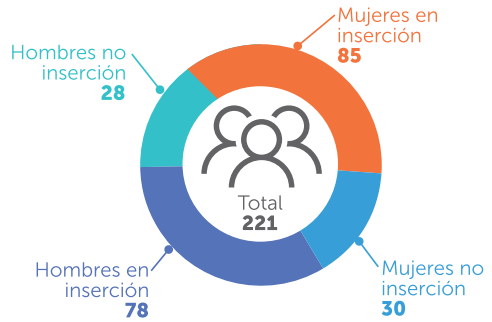
COMUNIDAD DE MADRID



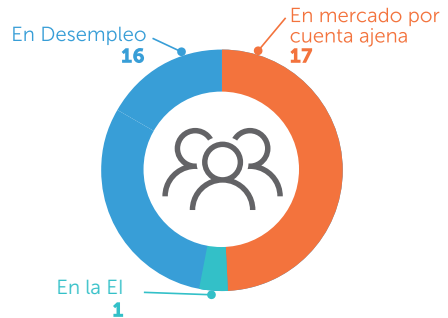
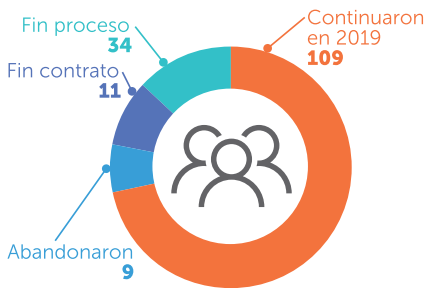
Análisis de la clientela en 2019



Personas contratadas en 2019



Retorno social y económico en 2019



Retorno económico vía impuestos a administraciones públicas



1.937.691,08€

Ahorro para AA.PP. por la contratación de personas de RMI



388.962,00€