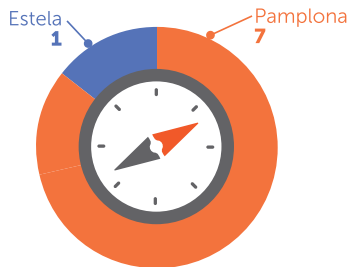




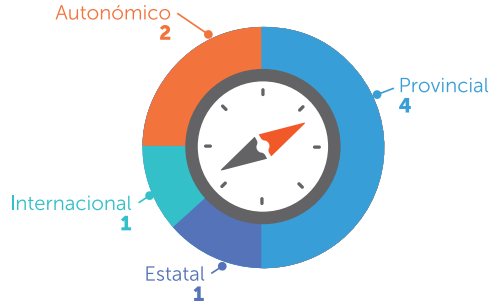
Empresas de inserción de Navarra
Nafarroako gizarteratzeko enpresak

Principales indicadores de las EIs

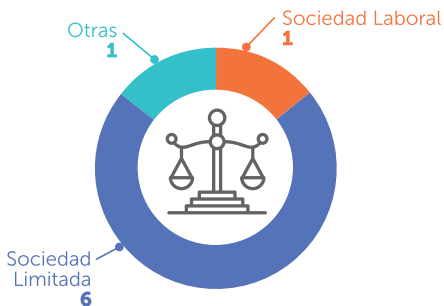
Distribución geográfica



Ámbito de actuación



Forma jurídica



Sectores de actividad



Indicadores de impacto económico

Facturación total	4.532.445,44€
Total ayudas específicas a EIs	1.778.813,69€
Otras ayudas públicas y privadas	81.247,62€

EINA

Empresas Inserción de Castilla-La Mancha

C/ San Blas, 2

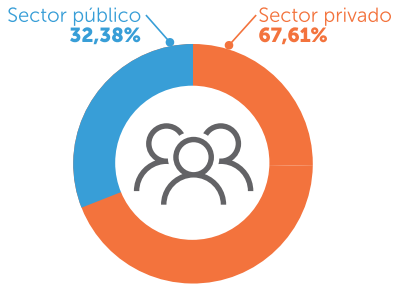
31014 Pamplona

Tel.: 689917693 • info@centrosdeinsercion.org • www.centrosdeinsercion.org

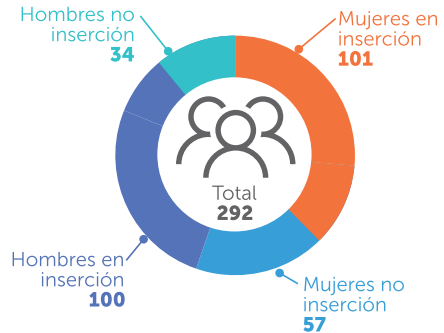
NAVARRA



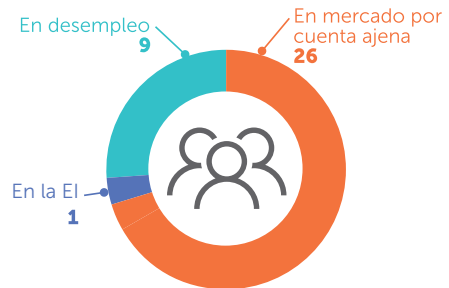
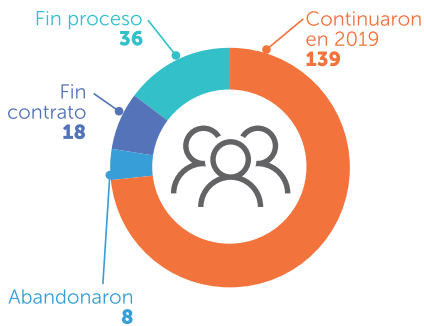
Análisis de la clientela en 2019



Personas contratadas en 2019



Retorno social y económico en 2019



Retorno económico vía impuestos a administraciones públicas



Ahorro para AA.PP. por la contratación de personas de RMI

